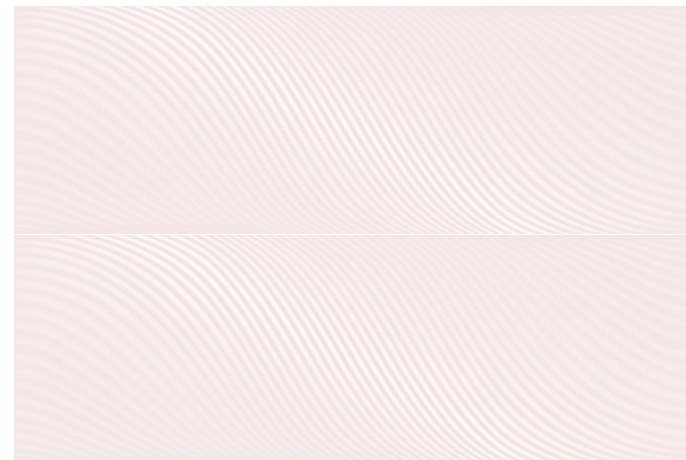


perla pink 30x90/12"x36" rectified
5903943503896



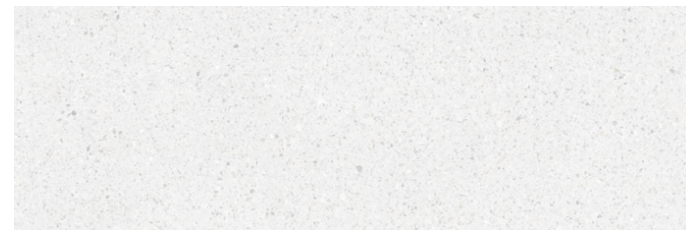
CCR74



perla pink onda 30x90/12"x36" rectified
5903943503919



CCR75



veneziana 30x90/12"x36" rectified
5903943502530

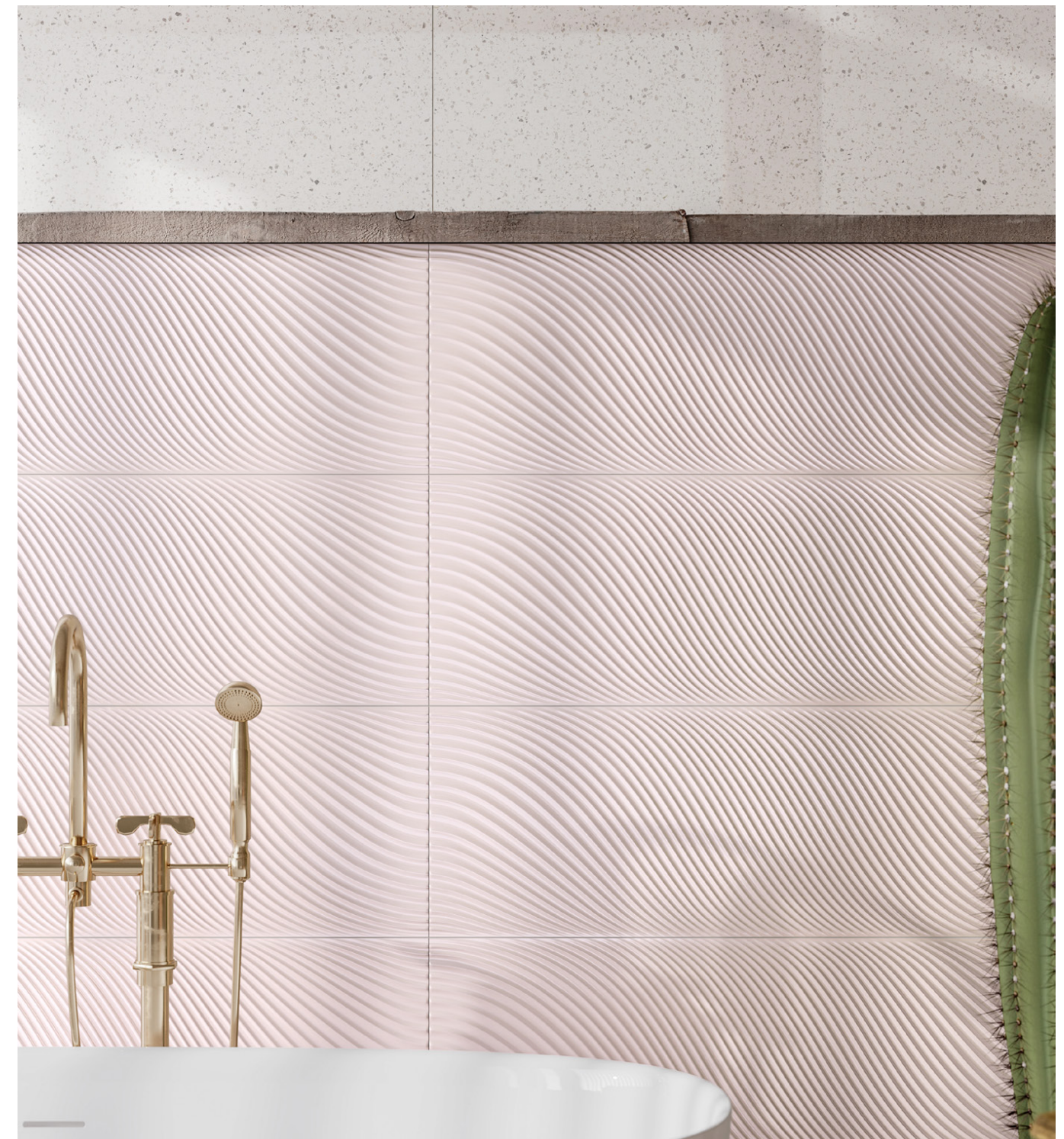


CCR87

listwa super silver 2x90/0,8"x36"
5907222081730

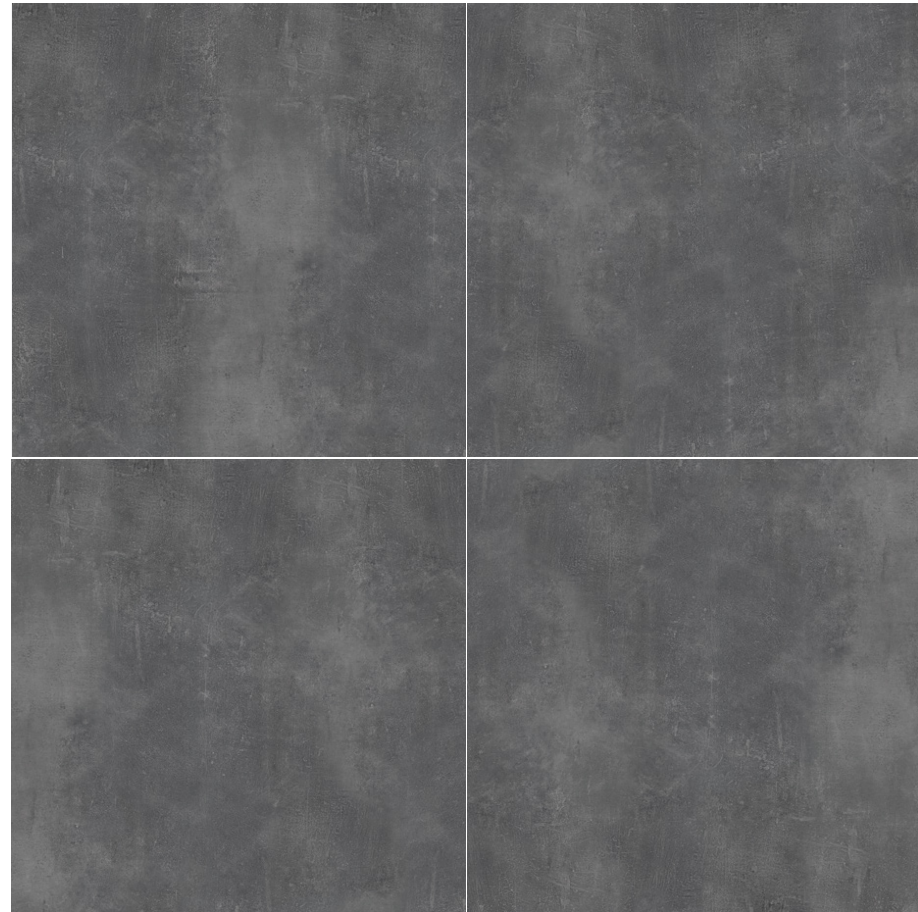


listwa super silver 1x90/0,4"x36"
5904365031042



perla pink onda 30x90/12"x36"
/rectified/

perla pink collection



stark graphite 60x60/24"x24" rectified
5901503204672



inspired by Stargres
concrete look

karta produktu /product card/



packing system

/system pakowania/

format cm/inch size cm/inch format cm/inch формат см/дюйм	ilość w opak. pieces/box stück/verpack. количество плиток в коробке	m ² /sq ft w opak. sqm/sq ft box m ² /sq ft verpack. количество м ² /sq ft в коробке	waga opak. box weight paketgewicht вес коробки	opak./paleta boxes/pallet verpack./palette количество коробок на поддоне	m ² /sq ft paleta sqm/sq ft pallet m ² /sq ft palette количество м ² /sq ft на поддоне	waga palety palette weight palette waage вес поддона
plytki podłogowe/floor tiles/bodenfliesen/напольные плитки						
cm/inch	pcs/box	m ² /sq ft box	kg/lb box	box/pallet	m ² /sq ft pallet	kg/lb pallet
15,5x62/6"x24"	14	1,34/14,23	18,35/40,45	64	85,76/923,11	1200/2646
30x60/12"x24"	9	1,62/17,44	23,7/52,25	40	64,8/697,50	970/2138
20x120/8"x48" rect.	5	1,20/12,91	26/57,3	45	54/581,25	1200/2646
60x60/24"x24" rect*	4	1,44/15,49	28/61,71	30	43,20/465	880/1939,52
60x60/24"x24" rect**	5	1,80/19,37	30/66,12	30	54/581,25	925/2039

plytki ścienne/wall tiles/wandfliesen/настенные плитки						
cm/inch	pcs/box	m ² /sq ft box	kg/lb box	box/pallet	m ² /sq ft pallet	kg/lb pallet
30x90/12"x36" rect.	7	1,89/20,34	30/66,13	36	68,04/732,37	1150/2535
25x75/10"x30" rect.	8	1,50/16,1	24/52,9	36	54,00/581,3	890/1962

mozaiki/mosaic/mosaik/мозаики

wymiary size format формат	ilość w opak. pieces/box stück/verpack. количество плиток в коробке	m ² /sq ft w opak. sqm/sq ft box m ² /sq ft verpack. количество м ² /sq ft в коробке	ilość na m ² /sq ft pcs. per m ² /sq ft stück pro m ² /sq ft количество на м ² /sq ft	nazwa mozaiki mosaic name name die mosaik название мозаики
cm/inch	pcs/box	m ² /sq ft box	pcs. m ² /sq ft box	mosaic name
12,2x14,5	18	~0,198	~92	arabeska perla
30x31,5	8	~0,55	~15	black scale mosaic
bok A-11,8	24	~0,288	~84	caro deep ocean
bok A-11,8	24	~0,288	~84	caro emerald forest
12,5x14,5	7	~0,10	~68	carvallo hexagon
15x30	7	0,315	22	crystal black glass
15x15	5	0,11	44	crystal black glass
25x25	11	0,687	~16	gold glass mosaic
25x25	11	0,687	~16	copper glass mosaic
25x25	11	0,687	~16	platinum glass mosaic
25x25,8	11	~0,66	~16	copper hex. mosaic
25x25,8	11	~0,66	~16	platinum hex. mosaic
25x31	10	~0,60	~17	3d inox mosaic
8,1x24,8	27	0,54	~50	retro brick green mat
8,1x24,8	27	0,54	~50	retro brick green
25x25,8	5	~0,27	~18	prestige black mosaic

*grubość 9 mm /thickness 9 mm / sugar lappato

**grubość 8 mm /thickness 8 mm / mat

karta produktu /product card/



number of face

/liczba grafik/

nazwa kolekcji collection name name der kollektion название коллекции	format cm/inch size cm/inch format cm/inch формат см/дюйм	rektyfikacja rectified rektifikation ректификация	liczba grafik number of face anzahl der grafiken количество рисунки
home collection 30x90/12"x36" rectified			
alpi grey/alpi grey onda	30x90/12"x36"	✓	15/15
arabescato/arabescato axis	30x90/12"x36"	✓	14/14
bell rock	30x90/12"x36"	✓	15
deep blue	30x90/12"x36"	✓	monokolor
deep green	30x90/12"x36"	✓	monokolor
divedro cream/diverdo cream chevron	30x90/12"x36"	✓	13/7
divedro crem/deep green	30x90/12"x36"	✓	13/monokolor
grout	30x90/12"x36"	✓	15
perla pink/perla pink onda/veneziana	30x90/12"x36"	✓	monokolor/monokolor/12
perl white/perla white onda	30x90/12"x36"	✓	monokolor/monokolor
shabby chic/shaby chic carpet	30x90/12"x36"	✓	14/12
tiffany	30x90/12"x36"	✓	monokolor
home collection 25x75/10"x30" rectified			
emerald forest	25x75/10"x30"	✓	monokolor
carrara sky/carrara sky axis/deep ocean	25x75/10"x30"	✓	14/14/monokolor
cesaria light/cesaria dark	25x75/10"x30"	✓	13/13
concrete grey/concrete grey quadra/concrete patchwork	25x75/10"x30"	✓	12/12/5
carvallo natural/natural premium/honey/honey premium	25x75/10"x30"	✓	9/9/9/9
draeamwood	25x75/10"x30"	✓	15
hexagon	25x75/10"x30"	✓	monokolor
icon natural/natural decor	25x75/10"x30"	✓	15/15
marble grey	25x75/10"x30"	✓	10
mix slate/mix slate ribbon	25x75/10"x30"	✓	12/12
next grey/next hexagon	25x75/10"x30"	✓	13/13
premium/garden tropic	25x75/10"x30"	✓	monokolor/3
prestige white	25x75/10"x30"	✓	13
pulpis/pulpis axis	25x75/10"x30"	✓	12/12
quadra	25x75/10"x30"	✓	monokolor
rebeca cream/cream geo	25x75/10"x30"	✓	10/3
royal grey/royal grey dark	25x75/10"x30"	✓	12/12
royal gold/royal gold art	25x75/10"x30"	✓	12/12
santi white/santi white cannetta/santi tropic	25x75/10"x30"	✓	13/13/13
travertin cream/cream travertin	25x75/10"x30"	✓	12/12
vena bella	25x75/10"x30"	✓	12
venis	25x75/10"x30"	✓	12

www.ceramicabianca.pl

technical features

wall tiles standards

/parametry techniczne - płytki ściienne/

	Dimension and flatness of surface Abmessungen und ebenheit der fläche Размер и плоскость поверхности	Test method Testmethode метод	Parameters, Eigenschaften, Параметры		
			Requirements Anforderungen Требования	Average value Erzielter Durchschnittswert Среднее	
	Długość i Szerokość, Lenght and width, Länge und Breite длина и ширина	EN ISO 10545-2	± 0,5%	± 1,0 MM	
	Grubość, Thickness, Fliesendicke, Толщина		± 10%	± 0,5 MM	
	Krzywizny boków, Straightness of sides, Seitenkrümmung Кривизна сторон		± 0,3%	± 1,0 MM	
	Prostokątność, Rectangularity, Rechtwinkligkeit Прямоугольность		± 0,5%	± 1,0 MM	
	Krzywizna środka, w odniesieniu do długości przekątnej Center curvature, Max. Mittelkrümmung Макс. кривизна середины		- 0,3%, + 0,5%	- 1,5 MM, + 2,0 MM	
	Krzywizna boków, w odniesieniu do odpowiedniego wymiaru Edge curvature, Max. Seitenkrümmung Макс. кривизна сторон		- 0,3%, + 0,5%	- 1,5 MM, + 2,0 MM	
	Wypaczenie w odniesieniu do długości przekątnej Warpage, Der Unterschied in Bezug auf die Länge der Diagonale, Отклонение по отношению к длине диагонали		± 0,5%	± 2,0 MM	
Physical properties Physikalische eigenschaften Физические свойства	Test method Testmethode метод	Requirements Anforderungen Требования	Average value Erzielter Durchschnittswert Среднее		
	Jakość powierzchni, Surface quality (%), Qualität der Oberfläche (%), Качество поверхности (%)	EN ISO 10545-2	Wymagana Required Erforderlich требуемый	Zgodnie z EN 14411:2012 According to EN 14411:2012 Nach der norm EN 14411:2012 в соответствии EN 14411:2012	
	Nasiąkliwość wodna (%), Water absorption (%) Wasseraufnahmefähigkeit (%), Водопоглощаемость (%)	EN ISO 10545-3	>10	max.19	
	Wytrzymałość na zginanie (N/mm ²), Modulus of rupture (N/ mm ²), Biegefestigkeit (N/mm ²), Прочность на изгиб (N/mm ²)	EN ISO 10545-4	≤ 7,5 mm	Min.12	>13
			> 7,5 mm	Min. 15	>16
	Siła łamiąca (N), Breaking strenght (N), Bruchlast (N) Сила ломания (N)	EN ISO 10545-4	≤ 7,5 mm	Min. 200	Min. 300
			> 7,5 mm	Min. 600	Min. 600
	Odporność na szok termiczny, Thermal shock resistance Temperaturwechselbeständigkeit, Устойчивость на термический шок	EN ISO 10545-9	Podana przez prod. Quoted by manufacturer Vom Hersteller angegeben Согласно испытаний производителя	Odporne Resistant Widerstandsfahig прочный	
	Odporność szkliwa na pęknięcia włosowate Crazing resistance for glazed tiles, Haarrißfestigkeit Устойчивость глазури к капиллярным трещинам	EN ISO 10545-11	Wymagana Required Erforderlich требуемый	Odporne Resistant Widerstandsfahig прочный	
	Odporność na środki domowego użytku i sole do basenów kapielowych/Resistance to household chemicals and swimming pool salts/Beständigkeit gegen Haushaltsmittel und Salze für Schwimmbäder/Устойчивость к воздействию средств бытовой химии и солей для купальных бассейнов	EN ISO 10545-13	Min. klasa B Min. B grade Min. Klasse B мин. Класс B	Odporne Resistant Widerstandsfahig прочный	
	Odporność na plamienie Resistance to staining Fleckenwiderstand Устойчивость к появлению пятен	EN ISO 10545-14	Min. klasa 3 Min. 3 Grade Min. Klasse 3 мин. Класс 3	Klasa 3-5 Grade 3-5 Klasse 3-5 Класс 3-5	

Values according / Normwerte / Значения за стандартом: EN 14411:2012 - group B III
Certificate / Zertifikate / Сертификаты: PN-EN ISO 9001; PN-EN ISO 14001

karta produktu /product card/



technical features

porcelain glazed tiles standards

/parametry techniczne - płytki gresowe/

	Dimension and flatness of surface Abmessungen und ebenheit der fläche Размер и плоскость поверхности	Test method Testmethode метод	N ≥ 15 cm	
			Requirements Anforderungen Требования	Average value Erzielter Durchschnittswert Среднее
	Długość, Length, Länge, Длина	EN ISO 10545-2	± 0,6%	± 0,5%
	Szerokość, Width, Breite, Ширина		± 0,6%	± 0,5%
	Grubość, Thickness, Stärke, Толщина		± 5% / 0,5 mm	± 3% / max 0,5 mm
	Odchylenie kątów, Deviation of the angle Abweichung vom winkel Отклонение от угла		± 0,5% / 2mm	± 0,05% / max 2 mm
	Równość powierzchni, Surface flatness Flächenebenheit Плоскость поверхности		± 0,5% / 2mm	± 0,2% / max 2 mm
Physical properties Physikalische eigenschaften Физические свойства	Test method Testmethode метод	Requirements Anforderungen Требования	Average value Erzielter Durchschnittswert Среднее	
	Nasiąkliwość, Water absorption Wasseraufnahmevermögen Водопоглощаемость	EN ISO 10545-3	E ≤ 0,5%	0,1% - 0,3%
	Wytrzymałość na zginanie, Breaking strength Modulus of rupture Bruchkraft Преломляющая сила	EN ISO 10545-4	for thickness, bei d. Stärke, для толщины < 7,5 mm - ≥ 700 N ≥ 7,5 mm - ≥ 1300 N	950 N min 1500 N
	Punkt łamania, Flexural tensile strenght Biegefestigkeit Прочность при изгибе	EN ISO 10545-4	≥ 35 N / mm ²	35 N / mm ²
	Oporność na ścieranie, Abrasion resistance Abriebfestigkeit Стойкость к абразивному износу	EN ISO 10545-7	According to the manufacturer's declaration, laut Herstellererklärung, согласно декларации производителя	III - IV PEI
	Odporność na pogodę, Termal shock resistance Widerstand gegen Temperaturschock Устойчивость к термическим нагрузкам	EN ISO 10545-9	wymagany, requirements erforderlich требуемая	odporny, resistant beständig стойкие
	Odporność na pęknięcie włosowate, Crazing resistance, Rissbeständigkeit Устойчивость к растрескиваниям шг	EN ISO 10545-11	wymagany, requirements erforderlich требуемая	odporny, resistant beständig стойкие
	Mrozoodporność, Frost resistance Frostbeständigkeit Морозостойкость	EN ISO 10545-12	wymagany, requirements erforderlich требуемая	odporny, resistant beständig стойкие
	Odporność chemiczna, Resistance chemicals Chemische Beständigkeit Химическая стойкость	EN ISO 10545-13	min. B	A, LA, HA
	Odporność na plamy, Resistance to staining Fleckempfindlichkeit Стойкость к изменению цветового тона	EN ISO 10545-14	min. 3	5
	Uwalnianie kadmu, The release of lead and cadmium, Freisetzung von Blei und Cadmium Высвобождение свинца и кадмия	EN ISO 10545-15	Cd 0,07 mg/dm ² Pb 0,8 mg/dm ²	0 0
	Antypoślizgowość, Slip resistance Rutschhemmung Противоскользкие свойства	DIN 51130	According to the manufacturer's declara- tion, laut Herstellererklärung, согласно декларации производителя	R9 - R11

Values according / Normwerte / Значения за стандартом: EN 14411:2012
Certificate / Zertifikate / Сертификаты: PN-EN ISO 9001; PN-EN ISO 14001

www.ceramicbianca.pl

pictograms description

/opis piktogramów/



for laying on the wall
układanie na ścianie



for laying on the floor
układanie na podłodze



frost resistance
mrozoodporność



abrasion resistance pei
odporność na ścieranie



glass
szkło



perla
perła



glossy
błyszcząca



mat



sugar lappato



polished
poler



possibility of cutting
możliwość cięcia



single item
pojedynczy element